

# DACHELEMENTE

SCHNELL . WIRTSCHAFTLICH . VIELFÄLTIG



Produktionshalle Kleslinger  
© Warner Lang

SPREAD YOUR IDEAS

**WIEHAG**  
TIMBER CONSTRUCTION



REFERENZ: GEWO Feinmechanik GmbH, Hörlkofen (D), Michael Jaksch Architekturbüro; 3.320 m<sup>2</sup> Dachelemente, voll ausgedämmt 22 cm, Kaltlager-Flachdach, Untersicht Akustiktrapezblech



# WIEHAG DACHELEMENTE

## SCHNELL . WIRTSCHAFTLICH . VIELFÄLTIG

Mit über 160 Jahren Erfahrung und Innovationskraft prägt WIEHAG den modernen Holzbau mit. WIEHAG bietet Komplettlösungen von Beratung, Statik, Konstruktion, Produktion bis Logistik und Montage. Schnelligkeit, Wirtschaftlichkeit und Vielfalt sowie Qualität und Sicherheit sind die Basis für unseren Erfolg. Speziell im Industrie- und Gewerbebau profitieren Bauherren von wirtschaftlichen WIEHAG-Lösungen in kürzester Bauzeit.



### Hoher Vorfertigungsgrad

- Vorfertigungsgrad bis zu 97 Prozent
- ökonomische Hightech-Produktionsanlagen - Holzbau ist Fertigteilbau; Sicherheit durch Zertifizierungen



### Kurze Bau- und Montagezeit

- Montageleistung bis zu 6.800 m<sup>2</sup> pro Woche möglich
- wirtschaftlich auch bei Transportkosten – durch geringes Gewicht von Holz



### Vielfalt & Qualität

- Auswahl an verschiedenen Untersichten
- hoher Dämmwert, EPDM-Dachbahn
- Elementestoß gedämmt - Z-Stoß
- standardisierte Anschlüsse und Details

# BAUPHYSIKALISCHE VORTEILE VON HOLZ

## Hoher Wärmedämmwert – Passivhaus-Standard

- U-Wert von  $< 0,15 \text{ W/m}^2\text{K}$
- Dämmstoffe Wärmeleitgruppe von 032 bis 038
- U-Wert Berechnungen

## Bester Schallschutz – solide Dämmung

- ab einer Elementstärke von 160 mm
- Schalldämmwert von  $R_w$  48 dB bis  $R_w$  65 dB

## Hoher Feuchteschutz – ein extra Plus

- jährliches Rücktrocknungspotenzial über  $500 \text{ g/m}^2$   
(Empfehlung Fraunhofer Institut mind.  $250 \text{ g/m}^2$  jährlich)

## Brandschutz-Bestwerte

Holz wird mit seinen exakt kalkulierbaren Brandeigenschaften und berechenbarem Brandverhalten den Brandschutzanforderungen mehr als gerecht.

## Feuerwiderstandsklassen

- REI 30 Feuer hemmend, bereits ab Dämmstoffstärke von 200 mm
- REI 60 hoch Feuer hemmend
- REI 90 brandbeständig

## Sicherheit – geprüft und zertifiziert

- DIN, EN, ÖNORM, ISO 9001
- PEFC/06-38-168 Gütesiegel
- ÜZ-Zeichen: Fremdüberwachung Deutschland MPA Stuttgart
- ÜA-Zeichen: Fremdüberwachung Österreich Holzforschung Austria

## Baustoffvorteile – natürlich überzeugend

- ressourcenschonender, nachwachsender Rohstoff
- $\text{CO}_2$  neutral - Holz bindet Kohlenstoff
- hohe Festigkeit und Tragkraft, Reserven auch im Brandfall
- beständig gegen chemische Stoffe (Chlor, Salzlufte etc.)
- Langlebigkeit

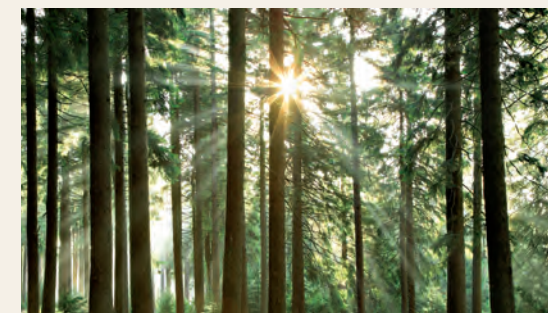




REFERENZ: Berglandmilch Geinberg, Montageleistung 6.800 m<sup>2</sup>/Woche

## Ökologie Holz ist ein Klimaschützer

Der nachwachsende Rohstoff aus heimischer, nachhaltiger Waldbewirtschaftung bindet Kohlenstoff und senkt somit CO<sub>2</sub>-Emissionen (in 1 Kubikmeter Holz sind 1.000 kg CO<sub>2</sub> aus der Atmosphäre gespeichert). Das Restholz wird energetisch genutzt. Nicht zuletzt bringt Holz ein gesundes Raumklima.



WIEHAG verwendet Holz aus nachhaltiger Waldwirtschaft (PEFC-Gütesiegel).



WIEHAG verfügt über alle Zertifizierungen für eine hohe Qualitätssicherheit.

# WIEHAG DACHELEMENTE STANDARD

## VORTEILE DER WIEHAG DACHELEMENTE

### Einsatz der hochwertigen EPDM-Dachbahn

EPDM-Dachabdichtungen sind der ideale Werkstoff zum Abdichten von Flachdächern, hinterlüfteten Fassaden und Teichen:

- **bis zu 500 Prozent dehnbar**, dauerhaft elastisch  
auch bei Temperaturen von  $-40\text{ °C}$  bis  $+120\text{ °C}$
- **jahrzehntelange Lebenserwartung**  
lt. Süddeutschem Kunststoffzentrum (SKZ) Würzburg mehr als 50 Jahre
- **alterungs- und ozonbeständig**  
ohne zusätzlichen Oberflächenschutz
- **UV- und IR-stabil** sowie widerstandsfähig gegen eine Vielzahl von chemischen Medien

Da EPDM keine flüchtigen Weichmacher enthält, kommt es bei diesen Folien zu keiner Versprödung und Rissbildung durch UV-Einstrahlung.

### WIEHAG bietet eine **10-jährige Materialgarantie!**

Durch die 2,65 m breite, nahtlose EPDM-Dachbahn wird der Anteil der Nahtverklebungen um 50 Prozent verringert im Vergleich zu anderen Folien und Elementen.

## Technische Daten

**FORMATE:** Länge: Standard 16 m - bis 22,5 m möglich; Breite: 2,5 m - 3,2 m  
**STÄRKE:** je nach Erfordernissen (Statik, Wärmeschutz)

### MATERIALIEN:

**Dachhaut:** EPDM-Dachbahn ohne flüchtige Weichmacher, vollflächige Verklebung im Werk, durchdringungsfrei  
**Materialstärke:** 1,52 mm, widerstandsfähig gegen Flugfeuer und strahlende Wärme, harte Bedachung gemäß DIN 4102 Teil 7 und DIN EN 13501-5  
**Beplankung:** OSB (Oriented Strand Board), ungeschliffene Flachpressplatte, Rohdichte ca.  $650\text{ kg/m}^3$ ,  $\mu$  Wert 30/50,  $I$  0,13  $\text{W/mK}$   
**Riegelwerk:** KVH (Konstruktionsvollholz), technisch getrocknetes  $15 \pm 3\%$  Feuchtigkeit und gehobeltes Vollholz aus Fichte/Tanne mit definierter Maßhaltigkeit  
**Dämmung:** Mineralwolle (WLG 038) hydrophobiert, Schmelzpunkt ca.  $1000\text{ °C}$ , Euroklasse A1  
**Klimamembrane:** atmungsaktive Dampfbremse aus Polyamid-Folie, sd Wert 0,2 – 5,0 m ohne Stoß – sehr gute Luftdichtheit, WIEHAG Sonderbreite  
**Untersicht:** variabel (siehe Seite 9)

### EIGENSCHAFTEN:

**Wärmeschutz:** Gesamt-U-Wert von  $0,19\text{ W/m}^2\text{K}$  (bei einer Dämmstoffstärke von 200 mm, Holzanteil 9,6 %), Wärmeleitzahl 0,38  
**Feuchteschutz:** Rücktrocknungspotential  $500\text{ g/m}^2$  pro Jahr  
**Brandschutz:** REI 30 (unter Volllast!)  
**Schallschutz:** Rw 48 dB

**Verbesserte Luftdichtheit** durch zertifizierte Lösungen für Stoß und Durchdringung spart Energiekosten. Bei einer Elementstärke von 23,5 cm liegt der U-Wert inklusive Stoßausbildung bei nur  $0,19\text{ W/m}^2\text{K}$ . Bei 31,0 cm bei  $0,14\text{ W/m}^2\text{K}$ . Die Dachhaut schützt bereits während der Montagezeit vor Regen.



**WIEHAG Dachaufbau**  
 Zertifizierter Elementestoß  
 Hochwertige Dämmung  
 Geprüfte Luftdichte

**DACHHAUT**  
 1,52 mm  
 EPDM Dachbahn

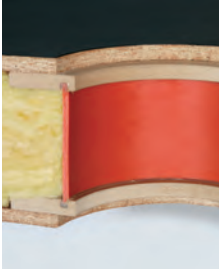
**OSB**  
 Oriented Strand Board,  
 ungeschliffene  
 Flachpressplatte

**RIEGELWERK**  
 Konstruktionsvollholz  
 technisch getrocknet  
 15 ± 3 %

**HOCHWERTIGE  
 DÄMMUNG**  
 Mineralwolle  
 hydrophobiert

**KLIMAMEMBRANE**  
 atmungsaktive  
 Polyamid-Folie,  
 WIEHAG Sonderbreite

**WIEHAG STANDARDDETAILS**



WIEHAG Durchdringung  
 - zertifiziert



WIEHAG Lichtausschnitt  
 mit fixer Absturzsicherung



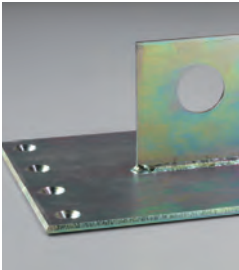
WIEHAG Guly System



WIEHAG Secupoint



PV-Halter



Schneefanghalter

# HOCHWERTIGE MATERIALIEN

## MASSGESCHNEIDERTE VIELFALT FÜR OPTIMALE LÖSUNGEN

Die Wahl des richtigen Werkstoffes ist entscheidend für die Funktionalität und das Erscheinungsbild des Bauwerks.

WIEHAG verwendet erprobte Materialien in bester Qualität:

**Dachabdichtung:** **Foliendach, hochwertige EPDM-Dachbahn**  
oder alternativ Metaldach/Gleitbügeldach

**Riegel:** **KVH** oder **BSH**

**Dämmung:** Glaswolle, alternative Dämmstoffe möglich  
(z.B. Cellulose, Steinwolle etc.)

**Untersichten:** **OSB, WIEHAG Akustikplatte, Gipsfaserplatte, Trapezblech, Living Board, Glattkantschalung, gelochte Materialien.**  
(Farbanstriche möglich)

Für eine besonders anspruchsvolle Optik empfehlen wir WIEHAG 3-Schicht-Naturholzplatten.



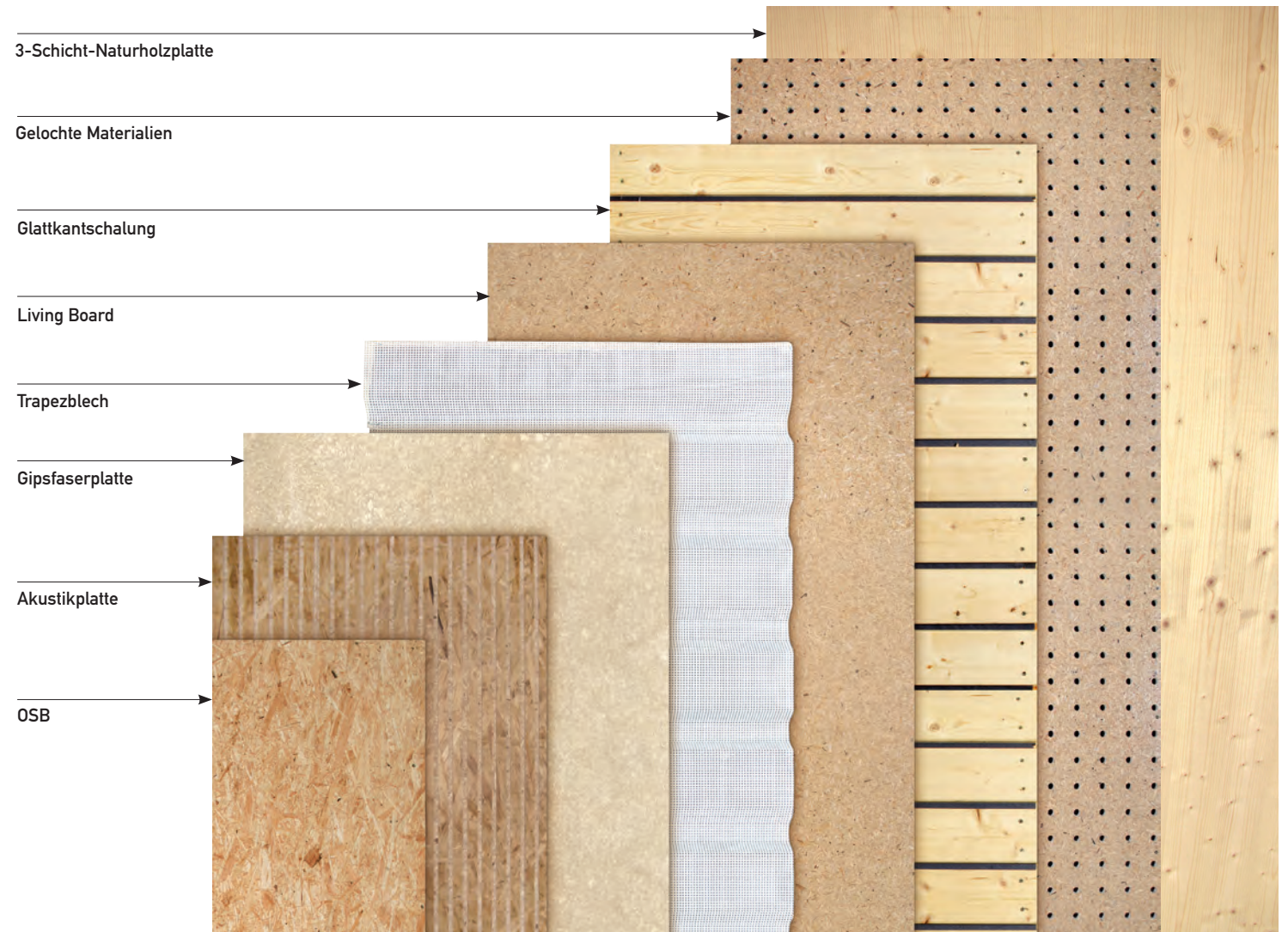
OSB-Untersicht weiß – Referenz: Werksrestaurant Bernecker + Rainer Eggelsberg



# DACHELEMENTE UNTERSICHTEN



Trapezblech-Unterschicht – Referenz: ELMAG



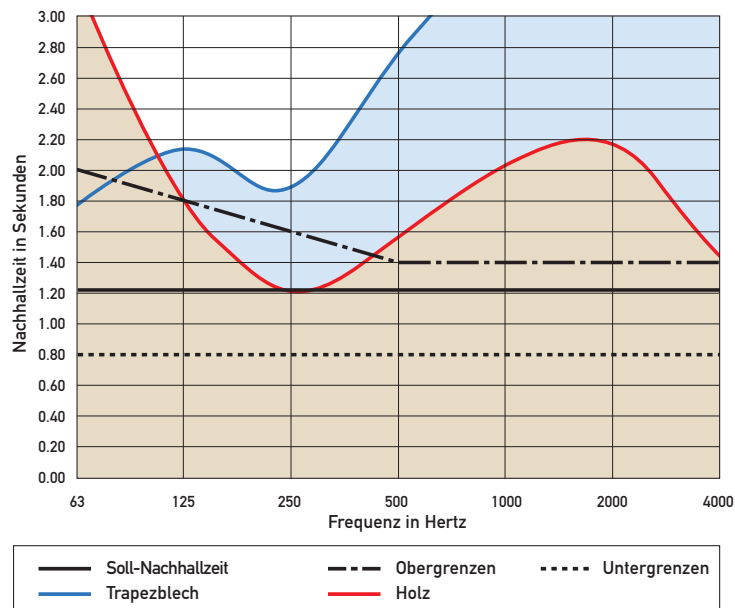


REFERENZ: Mehrzweckhalle Burgkirchen mit Akustik Untersicht, Riepl-Riepl Architekten



# TONANGEBENDE RAUMAKUSTIK

WIEHAG erstellt raumakustische Berechnungen für wirtschaftliche und individuelle Lösungen.



WIEHAG bietet optimale Lösungen vom Konzertsaal bis zur Sporthalle!

- **WIEHAG Akustik Platte geschlitz**  
Schallabsorptionsgrad  $\alpha_w = 0,45$ , Brandschutz REI 30
- **WIEHAG Akustik Platte gelocht**  
Schallabsorptionsgrad  $\alpha_w = 0,67$ , Brandschutz REI 30
- **WIEHAG Trapezblech gelocht**  
Schallabsorptionsgrad  $\alpha_w = 0,90$ , Brandschutz REI 30
- **Glattkantschalung**  
Schallabsorptionsgrad  $\alpha_w = 0,58$ , Brandschutz REI 60

Durch optimal angepasste, technische Lösungen können Nachhallzeiten reduziert werden.

z.B. durch Lochungen in verschiedenen Rastern:  
Raster 32, bis max. 15 mm Bohrdurchmesser  
Raster 64, bis max. 20 mm Bohrdurchmesser

# WIEHAG REFERENZEN & KERNKOMPETENZEN

## INDUSTRIE-, PRODUKTIONS- UND LOGISTIKHALLEN



### ÖBB Rail-Service-Center, Wien-Matzleinsdorf (A)

Architekt: Zechner und Zechner ZT GmbH

#### Technische Daten:

18.090 m<sup>2</sup> Dachelemente, Sheddach-Konstruktion mit 29 Sheddächern, Gleitbügelvariante, Belichtungsmöglichkeit zwischen Ober- und Untergurt durch Ausbildung des Primärtragwerks als Fachwerk. Die Statik des Zwei-Feld-Fachwerks wurde so ausgelegt, dass das Dachtragwerk im Falle einer Zugentgleisung auch als Ein-Feld-Fachwerk funktioniert.



### Produktionshalle Sägewerk Burgbacher, St. Georgen (D)

Architekt: Schneider Architekten BDA

#### Technische Daten:

2.750 m<sup>2</sup> Dachelemente, 2.550 m<sup>2</sup> Wandelemente, äußere Beplankung mit DWB-Platten, Vorsatzschale aus sibirischer Lärche, Akustik-Platten (geschlitzte OSB), Montage der gesamten Konstruktion mit Hülle aus Akustik-Dachelementen und Wandelementen in nur 8 Tagen.



**Produktionshalle Thalmeier Einrichtungen, Dorfen (D)**

**Technische Daten:**

2.650 m<sup>2</sup> Dachelemente, OSB-Untersicht, Gleitbügeldach, Photovoltaikanlage auf Dachfläche montiert, Wandelemente mit Lärchenschalung.



**Produktionshalle Tischlerei Kieslinger, Sigharting (A)**

**Technische Daten:**

1.530 m<sup>2</sup> Dachelemente, Tragkonstruktion mit Außenverkleidung aus EPDM-Folie, Trapezblech-Untersicht weiß, Satteldachträger.

# WIEHAG REFERENZEN & KERNKOMPETENZEN

INDUSTRIE-, PRODUKTIONS- UND LOGISTIKHALLEN



**Bernecker + Rainer Industrie Elektronik GmbH, Eggelsberg (A)**

Architekt: Professor DI Wolfgang Kaufmann

**Technische Daten:**

23.345 m<sup>2</sup> Dachelemente, Oberflächenqualität Industrie, Gleitbügeldach, 154 m 4-Feld Giebelrahm; 2.213 m<sup>3</sup> BSH, 189 Parallelbinder, 15 Satteldachbinder; zwei Werkshallen, Hochregallager, Werksrestaurant.



**GEWO Feinmechanik GmbH, Hörlkofen (D)**

Architekturbüro: Michael Jaksch

**Technische Daten:**

3.320 m<sup>2</sup> Dachelemente, Oberflächenqualität Sicht/Natur, 18 Fachwerk-Satteldachbinder, Festigkeitsklasse GL24/GL28/GL32 (Fachwerk UG).



### **Berglandmilch Geinberg (A)**

Architekt: Ingenieurbüro DI Arnold Bodner

#### Technische Daten:

5.875 m<sup>2</sup> Dachelemente, weiße OSB-Untersicht;  
19 Satteldachbinder, 40 Parallelbinder, 298 m<sup>3</sup> BSH  
(Fichte).



### **Lagerhaus Geinberg (A)**

#### Technische Daten:

1.835 m<sup>2</sup> Dachelemente, OSB-Untersicht; 18 Parallel-  
träger, 54,20 m Wechselträger, 24 Pendelstützen,  
Giebelrähm.



### **ELMAG Entwicklungs- und Handels-GmbH, Ried/Tumeltsham (A)**

#### Technische Daten:

2.215 m<sup>2</sup> Dachelemente, EPDM-Dachbahn,  
Trapezblech-Untersicht.

© Werner Lang

# WIEHAG REFERENZEN & KERNKOMPETENZEN

INDUSTRIE-, PRODUKTIONS- UND LOGISTIKHALLEN



**Leitz, Riedau (A)**

Technische Daten:

3.818 m<sup>2</sup> Dachfläche, EPDM-Dachbahn, Trapezblech-Untersicht.



**Legnoform S.r.l., San Bonifacio (I)**

Architekt: Ambrosi Marangoni

Technische Daten:

2.200 m<sup>2</sup> Industriedachelement, EPDM-Dachbahn, OSB-Untersicht.



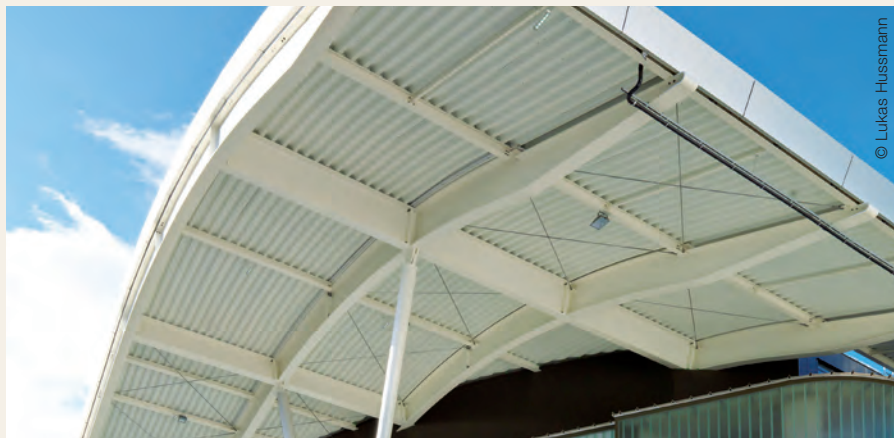
**Produktionshalle Josef Kellnberger Bau- und Möbelschreinerei, Künzing (D)**

Technische Daten:

2.440 m<sup>2</sup> Dachelemente, 485 m<sup>2</sup> Wandelemente, EPDM-Dachbahn, OSB-Untersicht.

# WIEHAG REFERENZEN & KERNKOMPETENZEN

## SPORTHALLEN UND FREIZEITSTÄTTEN



### Albert-Schultz-Eishalle Wien (A)

Heimstätte des Eishockeyvereins UPC Vienna Capitals

Architekt: Berger+Parkkinen Architekten

#### Technische Daten:

5.120 m<sup>2</sup> Dachelemente, Gleitbügeldach, Trapezblech-Untersicht.



### Speedskating Arena, Geisingen (D)

Architekt: Centraplan Architekten

#### Technische Daten:

5.420 m<sup>2</sup> Dachelemente (ovale Tannendachfläche), 240 verschiedene Dachelemente, 134 Attika- und 130 Untersicht-Elemente, überdachte Bahn mit Tragsystem aus Brett-schichtholz, 45 m frei gespannte Längsunterzüge auf 4 Innenstützen für freie Sicht. Verarbeitung von 4.000 m<sup>2</sup> speziell entwickelten OSB-Akustikplatten. Niedriger U-Wert der Bauelemente erlauben den Ganzjahresbetrieb ohne Heiz- und Klimaanlage.

# WIEHAG REFERENZEN & KERNKOMPETENZEN

## MESSEZENTREN UND AUSSTELLUNGSHALLEN



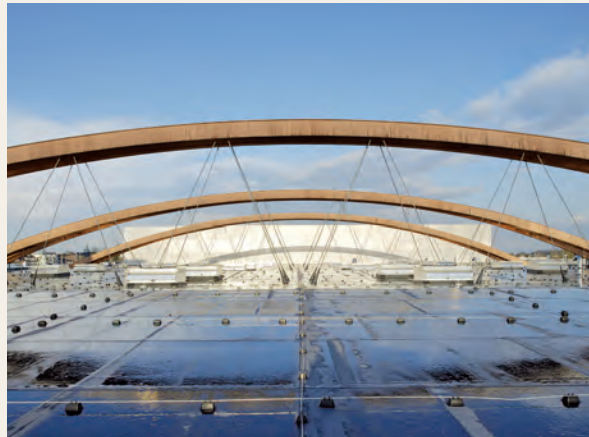
### Stadthalle Bielefeld (D)

Architekt: Architektur gmp von Gerkan Marg und Partner

Moderne Veranstaltungshallen haben ein multifunktionales, elegantes Konzept. Die senkrechten Kopfwände sind großzügig verglast und sichern einen lichtdurchfluteten Raum.

#### Technische Daten:

5.000 m<sup>2</sup> Dachelemente, 112 vorgefertigte, elementierte Dachschalen 15 m, Anlieferung komplett mit Dämmung und Dampfbremse.



### Messezentrum Wels (A)

OÖ. Holzbaupreis 2007, SOLID Bautechpreis 2008

Architekt: Architekt AT4 Architekten ZT GmbH

#### Technische Daten:

14.400 m<sup>2</sup> Dachelemente, EPDM-Dachbahn, gelochte OSB-Platten, 90 m frei gespanntes Tragsystem, 5.500 m<sup>3</sup> BSH (Fichte), Niedrigenergiestandard.



### Mehrzweckhalle Burgkirchen (A)

Architekt: AT4 Architekten ZT GmbH

#### Technische Daten:

1.950 m<sup>2</sup> Dachelemente, Gleitbügeldach, Glattkantschalung (Kombination von glatten gelochten OSB-Platten und gelochten BFU-Elementen), spezielle Akustikuntersicht verhindert Nachhall; Energieeffizienz.



### Rinderkompetenzzentrum Freistadt (A)

Architekt: TWO in a Box

#### Technische Daten:

226 m<sup>3</sup> BSH, 26 Satteldachbinder, 6 Giebelrähm, 25 BSH-Säulen, 3 BSH-Obergurte.

# REFERENZEN

SPEEDSKATING ARENA GEISINGEN • STADTHALLE BIELEFELD • MESSEZENTRUM WELS • MESSEHALLE GRAZ • EISSPORTZENTRUM WIEN • SPORTHALLE INNZELL • VOEST KREMS • ÖBB • BANNER BATTERIEN • BERNECKER & RAINER • DOPPLER SCHIRME • FILL METALLBAU • ATOMIC • HARGASSNER • JOSKO • LUGSTEIN • ELMAG • MIBA SINTERMETALL • GINZINGER • LEITZ • SPEEDMASTER • TEAM 7 • SÄGEWERK BURGBACHER • THEATERHALLE LINZ09 • RINDERKOMPETENZZENTRUM FREISTADT • LOGISTIKZENTRUM LKW AUGUSTIN • SANDOZ • SALINE EBENSEE • MASCHINENRING WELS • GUSCHLBAUER • SCHREINEREI THALMEIER • TURNHALLE NORBERTINUM • SC MURPARK GRAZ • CITY CENTER BRAUNAU • BIPA • BILLA • EDEKA • EUROSPAR • HORNBACH • INTERSPAR • LIDL • MAXIMARKT • PENNY MARKT • SPAR • GEWO FEINMECHANIK • TROTEC • GEBRÜDER WEISS • SPORTHALLE TRAUNSTEIN U.V.M.

04/2019

WIEHAG GmbH, Linzer Straße 24, 4950 Altheim, Austria  
Tel. +43 (0) 7723/465-0, Fax +43 (0) 7723/465 638  
E-Mail: [office@wiehag.com](mailto:office@wiehag.com), [www.wiehag.com](http://www.wiehag.com)

**SPREAD YOUR IDEAS**

**WIEHAG**  
TIMBER CONSTRUCTION