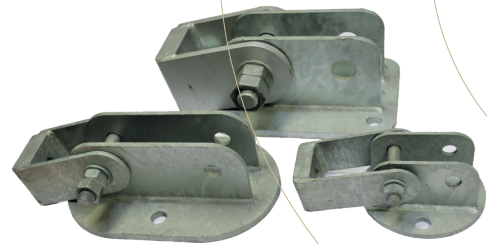




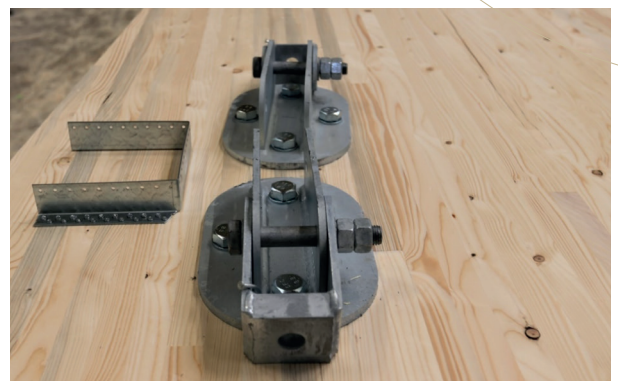
WIEHAG WINDVERBAND WHV TYP A / B / C

- einfach und wirtschaftlich
- schnelle Verfügbarkeit durch standardisierte Lagerstahlteile
- Toleranzen von +/- 20 mm können aufgenommen werden
- nur 90 Grad Bohrungen in Hauptträger erforderlich
- bereits auf Träger vormontiert



WIEHAG Windverband mit Rundstab Diagonalen

	max. Zugkraft [kN]	Ø Stab (mm)	Gewinde	min. Binderbreite
Typ A	86	16	M18	140
	100	20	M22	160
Typ B	136	20	M22	160
	159	24	M24	200
Typ C	159	27	M27	200
	206	27	M27	180
	240	30	M30	200



Zwei Stahlteile bei Neigungsänderung des Verbandes

ZUGSTABSYSTEME

FOLGENDE SYSTEMHERSTELLER KOMMEN BEI UNS ZUM EINSATZ:

- Besista , HMR, Pfeifer, Detan, Mürmann, Macalloy, Anker Schröder
- Kreuzverbände mit Scheiben oder Muffen möglich
- je nach Hersteller auch Vorspannung möglich

Weitere Informationen finden Sie im Datenblatt "**Sonderstahlteile**"

[ÜBERSICHT ALLER PRODUKTDATENBLÄTTER >](#)



Reitplatzüberdachung, Großarl
unterspannte Parallelträger mit HMR Zugstabsystem



HMR-Zugstabsystem mit Kreuzmuffe und Kreisscheibe ©